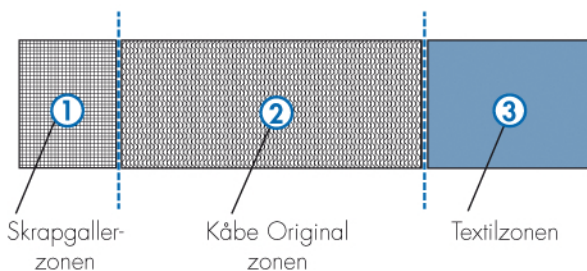


Den optimala entrén för minskad städning och mindre golvslitage!



Mycket av den smuts man släpar med sig in från gatan kan stoppas på ett enkelt och effektivt sätt. I en offentlig entré stannar nästan ingen och torkar av sig om skorna. Man går helt enkelt av sig smutsen. Då är det viktigt att avtorkningszonen har rätt längd och bredd samt att gångtrafiken kan styras till att verkligen passera torkmattan för att uppnå rätt funktion.

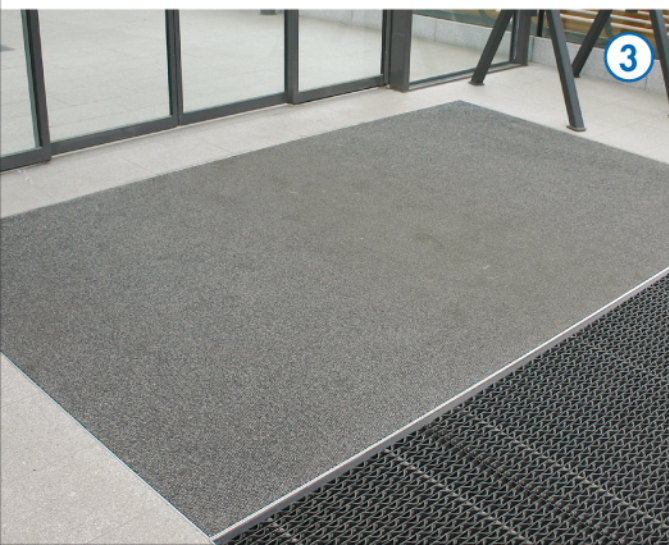
1. Skrapgallerzonen

I den första zonen som normalt ligger utanför entrédörren installeras ett skrapgaller försänkt i marken. Om möjligt över en djupare försänkning där smutsen kan samlas under lång tid utan att gallret behöver lyftas för rengöring. En bra hjälp speciellt vintertid då människor som går in i en byggnad är mer medvetna om väderleken och redan här kan börja stampa av sig smutsen.



2. Kåbe Original zonen

I den andra zonen installeras en Kåbe Originalmatta. Här fortsätter den grövre avskrapningen vintertid men fungerar också året om som den zon som samlar upp smuts och väta bara genom att människorna går på mattan. Mattans konstruktionsidé bygger på att smuts, grus, sand och väta sveps bort från skosulorna då det vågformade gummit böjer sig och fjädrar tillbaka när man går normalt över mattan utan att utföra torkrörelser med fötterna. Ungefär som en vindrutetorkare på en bil.



3. Textilzonen

I den tredje zonen installeras en textilmatta försänkt i eller löslagd på golvet. Den tredje zonens funktion är att samla upp den finare smutsen som kan finnas kvar samt att absorbera kvarvarande fukt under skosulorna.

Kontakta oss, vi hjälper dig att utforma den optimala entrén!



Kåbe-Mattan AB • Gropen • SE-716 93 Fjugesta
Tel. 0585-255 50 • Fax. 0585-255 59
mail@kabe-mattan.se • www.kabe-mattan.se